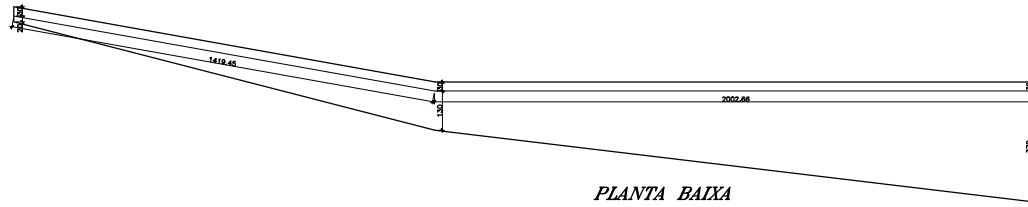
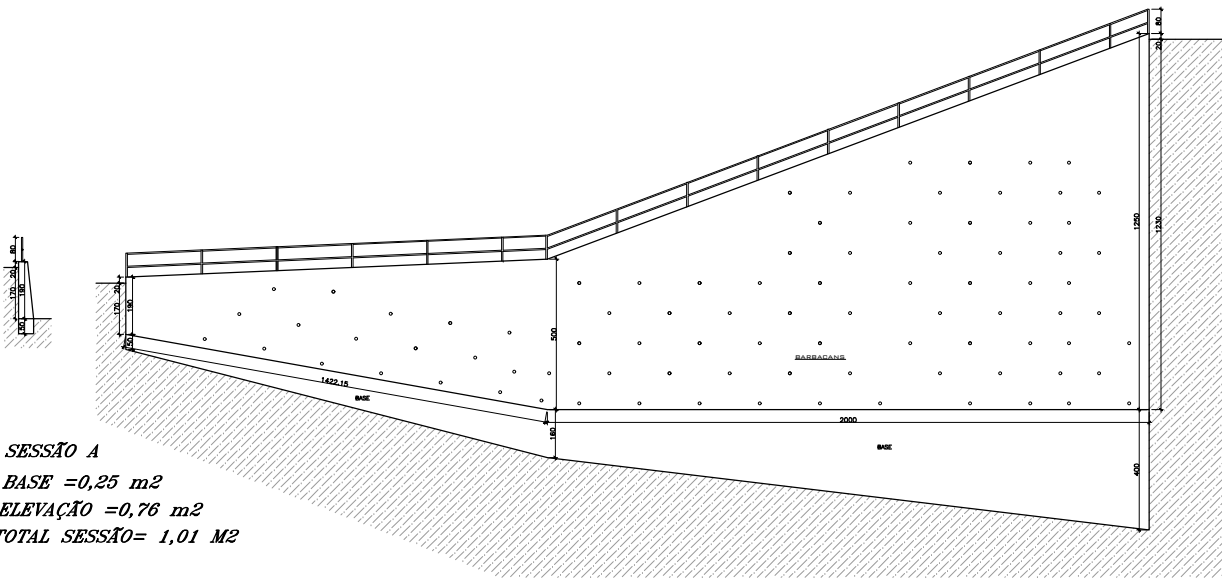


MURO 15- GERCY DE OLIVEIRA - IGREJA



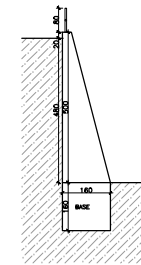
PLANTA BAIXA



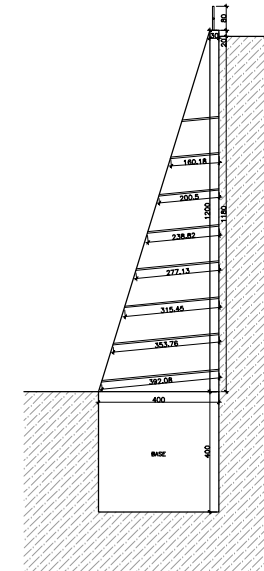
SESSÃO A
 BASE = 0,25 m²
 ELEVAÇÃO = 0,76 m²
 TOTAL SESSÃO = 1,01 M²

MEMORIA DE CALCULO MURO 15
 ESCAVAÇÃO = $(0,25 + 2,56) \times 2,81 / 2 \times 0,00 = 1,40 \times 14,20 = 19,95 \text{ M}^3 + (2,56 + 16,00 = 18,56 / 2 \times 0,00 = 9,28 \times 20,00 = 185,60) = 205,55 \text{ M}^3$
 FORMA = $222,35 \times 2,00 = 444,70 + 49,11 = 493,81 \text{ M}^2$
 CONCRETO = $(1,01 + 7,31 = 8,32 / 2 \times 0,00 = 4,16 \times 14,20 = 59,07 \text{ M}^3) + (7,31 + 41,80 = 49,11 / 2 \times 0,00 = 24,55 \times 20,00 = 491,10 \text{ M}^3) = 550,17 \text{ M}^3$
 BARRADANS = 55,00 M
 GUARDA CORPO = $14,20 + 20,00 = 34,20 \text{ M}$
 COLCHÃO DRENANTE = $222,35 \times 0,40 = 88,94 \text{ M}^3$

MURO 13



SESSÃO B
 BASE = 2,56 m²
 ELEVAÇÃO = 4,75 m²
 TOTAL SESSÃO = 7,31 M²



SESSÃO C
 BASE = 16,00 m²
 ELEVAÇÃO = 25,80 m²
 TOTAL SESSÃO = 41,80 M²